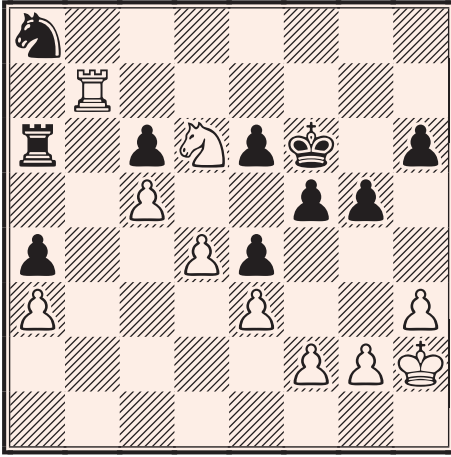


Kazancı görme ve hesaplama

Bu sayımızda 2012 Türkiye Şampiyonası'ndan seçtiğimiz diyagramlarla çıkıyoruz karşınıza. Bakalım siz de kazancı görebilecek misiniz?

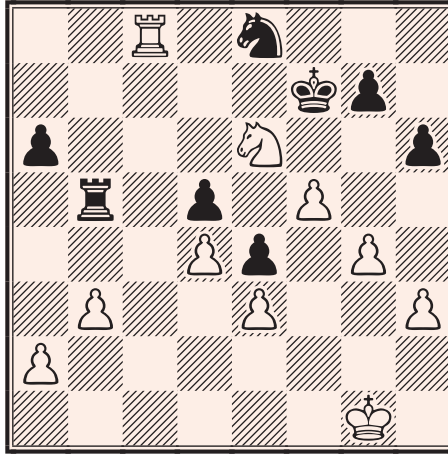
1 Eren Ataseven - Mehmet Düzgün
Antalya 2012



Beyaz oynar ve kazanır.

Çözüm: 1. ♖e8+ ♜g6 2. ♜g7+ ♜h5 3. ♜f6+ 1-0 [3...♜h4 4.g3#]

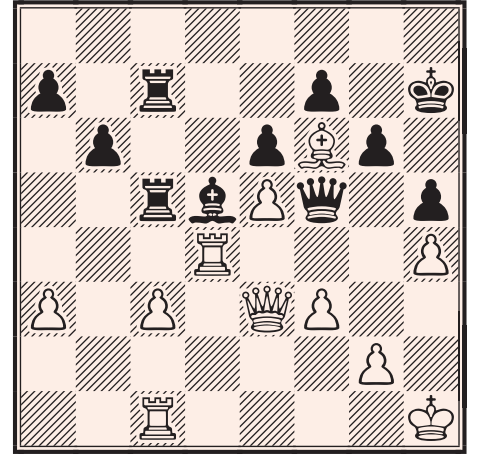
3 Özgün Şahin - Ferhat Yakut
Antalya 2012



Beyaz oynar ve kazanır.

Çözüm: 1. ♜xg8! ♜xg8 2. ♜c7+ ♜d7 3. ♜xb5 ♜xb5 4. ♜f2 ♜c6 5. ♜g3+- 1-0

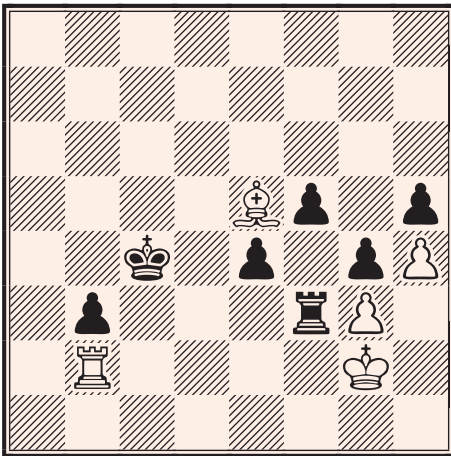
5 Erdi Deviren - Oğulcan Kanmazalp
Antalya 2012



Beyaz oynar ve kazanır.

Çözüm: 1. ♜f4! ♜xc3 2. ♜xc3 ♜xc3 3. ♜xc3 ♜xc3 4. ♜c8 1-0

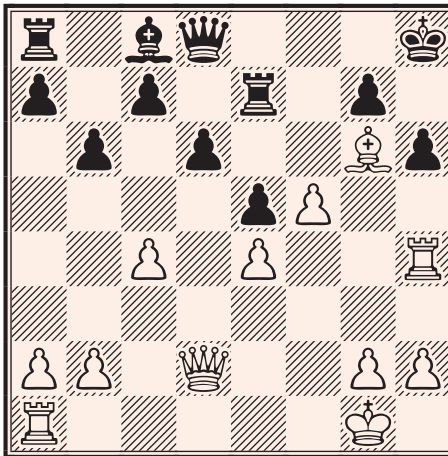
2 Taha Beyaz - Halis Aslanhan
Antalya 2012



Siyah oynar ve kazanır.

Çözüm: 1...♜c3! [2.♜f2 ♜d3 3.♜e2 ♜c2 4.♜xc2 ♜xc2] 0-1

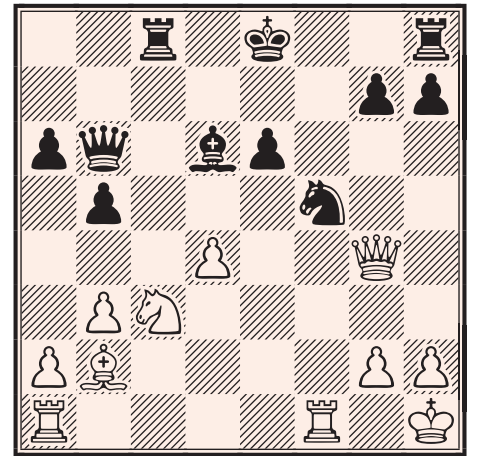
4 Evrim Kansal - Haktan Cinkılıç
Antalya 2012



Beyaz oynar ve kazanır.

Çözüm: 1.f6! ♜f7 2.fxg7+ ♜g8 3. ♜xh6 ♜xh4 4. ♜xh4 1-0

6 Mehmet Metin - Medeni Deniz
Antalya 2012



Beyaz oynar ve kazanır.

Çözüm: 1.♜f5! exf5 2.♜e1+ ♜d8 3.♜g5+ ♜d7 4.♜xg7+ ♜c6 5.d5+ ♜c5 6.♜a3+ b4 7.♜a4+ 1-0