

SATRANÇ: OYUN, SPOR, BİLİM VE SANAT

Satrançta Açılış İlkeleri

Ergin ÇİFTÇİ

www.erginciftci.com

Judit Polgar

Judit Polgar is widely regarded as the strongest female chess player of all time. She achieved a peak rating of 2735 and earned the title of Grandmaster in 1991. At the height of her career, Polgar made her way onto several top 10 lists of best active chess players – male or female. She has never competed in the **Women's World Chess Championship**, preferring to focus her attention on the open World Chess Championship. Her best performance there was in 2005, when she came in 8th place.

Judit Polgar is the only woman to have ever won a match against reigning world champion, and has defeated eleven total current or former world champions in either rapid or classical chess, including Magnus Carlsen, Anatoly Karpov, Garry Kasparov, Vladimir Kramnik, Boris Spassky, Vasily Smyslov, Veselin Topalov, Viswanathan Anand, Ruslan Ponomarev, Alexander Khalifman, and Rustam Kasimdzhanov. You go, girl!





Judit Polgar



Chess Queen

МГ Александра Костенюк / GM Alexandra Kosteniuk

 /alexandrakosteniuk  /chessqueen





Betül Cemre Yıldız



Kübra Öztürk



Ekaterina Atalık



Nilüfer Çınar Çorlulu

Satrançta her aşama çok önemlidir!

1. Açılış

2. Oyun ortası

3. Oyun sonu

Satrançta iyi bir açılış yaparak oyun ortasına ve oyun sonuna avantajlı bir geçiş yapmak amaçlanmalıdır.

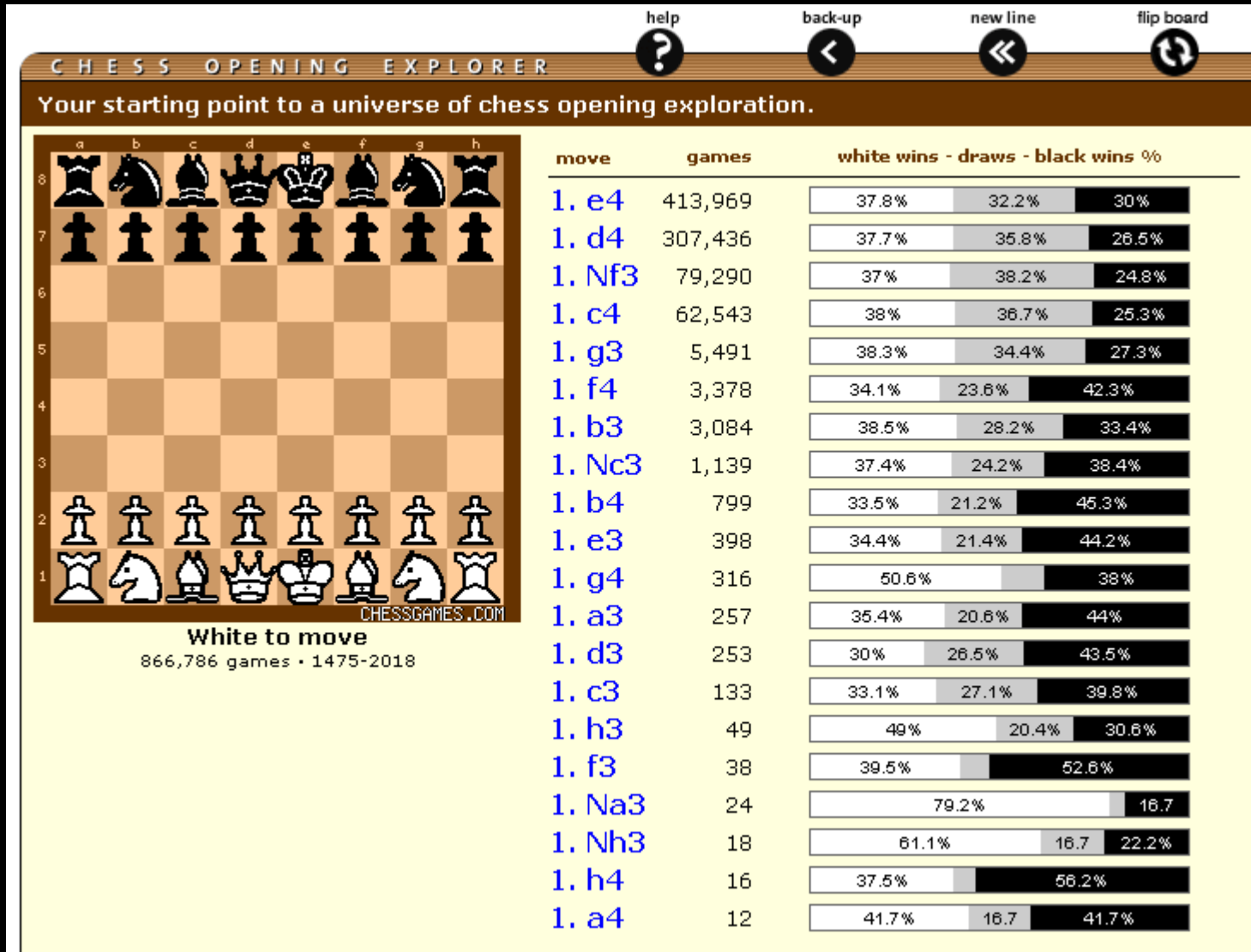
Satrançta açılışın 3 temel kuralı:

- 1. Taşlarınızı olabildiğince hızlı biçimde geliştirin**
- 2. Merkezi ele geçirmeye çalışın**
- 3. Şah'ınızın güvenliğini sağlayın**

Satrançta hangi açılış en iyidir?



Satrançta hangi açılış en iyidir?



Taşların geliştirilmesi:

- 1. Oyun piyonların Fillere yol açması ile başlayabilir.**
- 2. Atlar ve Filler ilk geliştirilmesi gereken taşlardır.**
- 3. Vezir ve Kale daha sonra geliştirilmelidir.**
- 4. İki kalenin bağlantısı sağlanmaya çalışılmalıdır.**
- 5. Filler açık çaprazlara yerleştirilmelidir.**
- 6. Kaleler açık yatay ve dikeylere yerleştirilmelidir.**
- 7. Gereksiz piyon sürüşü yapılmamalıdır.**
- 8. Aynı taşla birden fazla hamle yapılmamalıdır.**

Merkezin ele geirmesi:

- 1. Tahtada merkez kontrolünü sađlayan oyuna hakim olabilir.**
- 2. Merkezde piyonlarınızı bulundurmaya alıřın.**
- 3. Diđer tařlar merkezi uzaktan da kontrol edebilir.**

Şah güvenliĐinin saĐlanması:

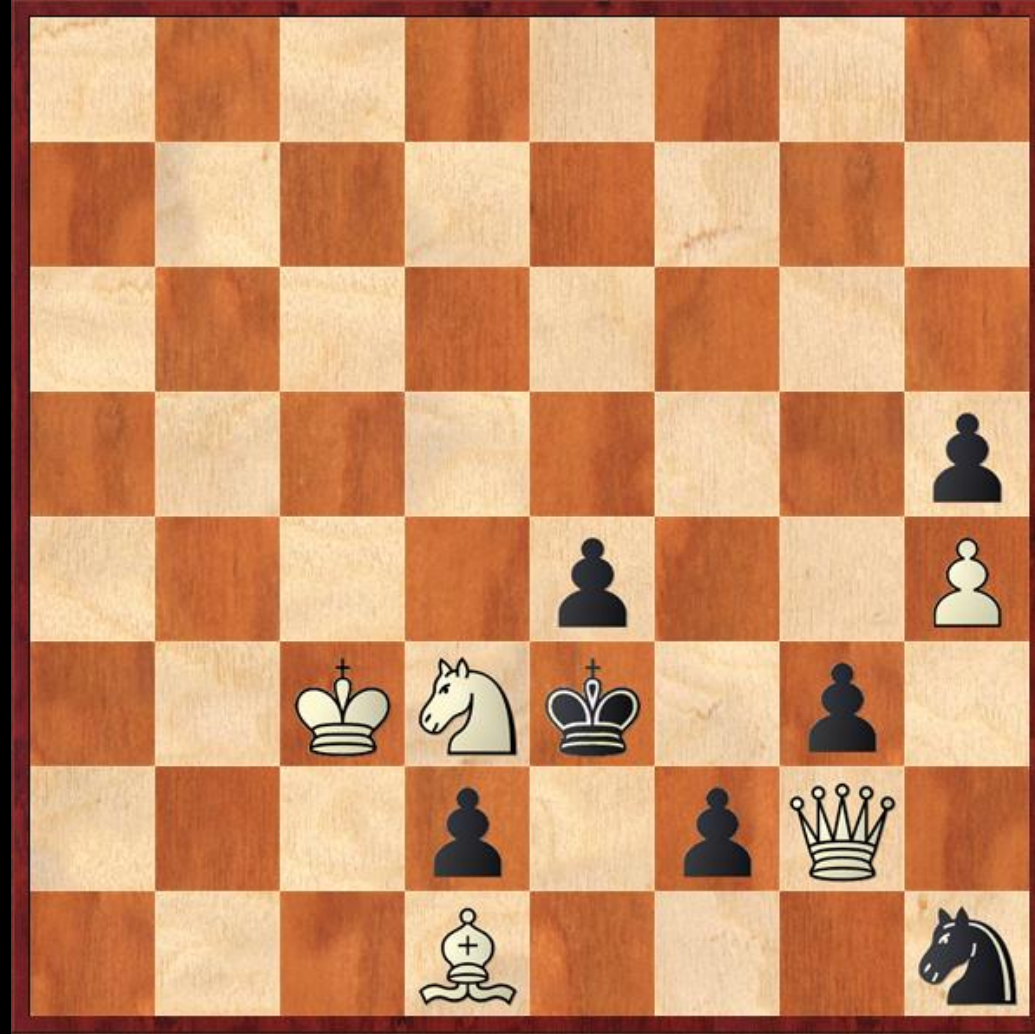
- 1. Şah ortada kaldığında saldırılara açık haldedir.**
- 2. Şah'ınızın güvenliĐini en kolayca rok yaparak saĐlayabilirsiniz.**
- 3. Rok yapmanız güvenli görünmüyorsa rok yapmayı geciktirebilir veya hiç rok yapmayabilirsiniz.**

ETÜD



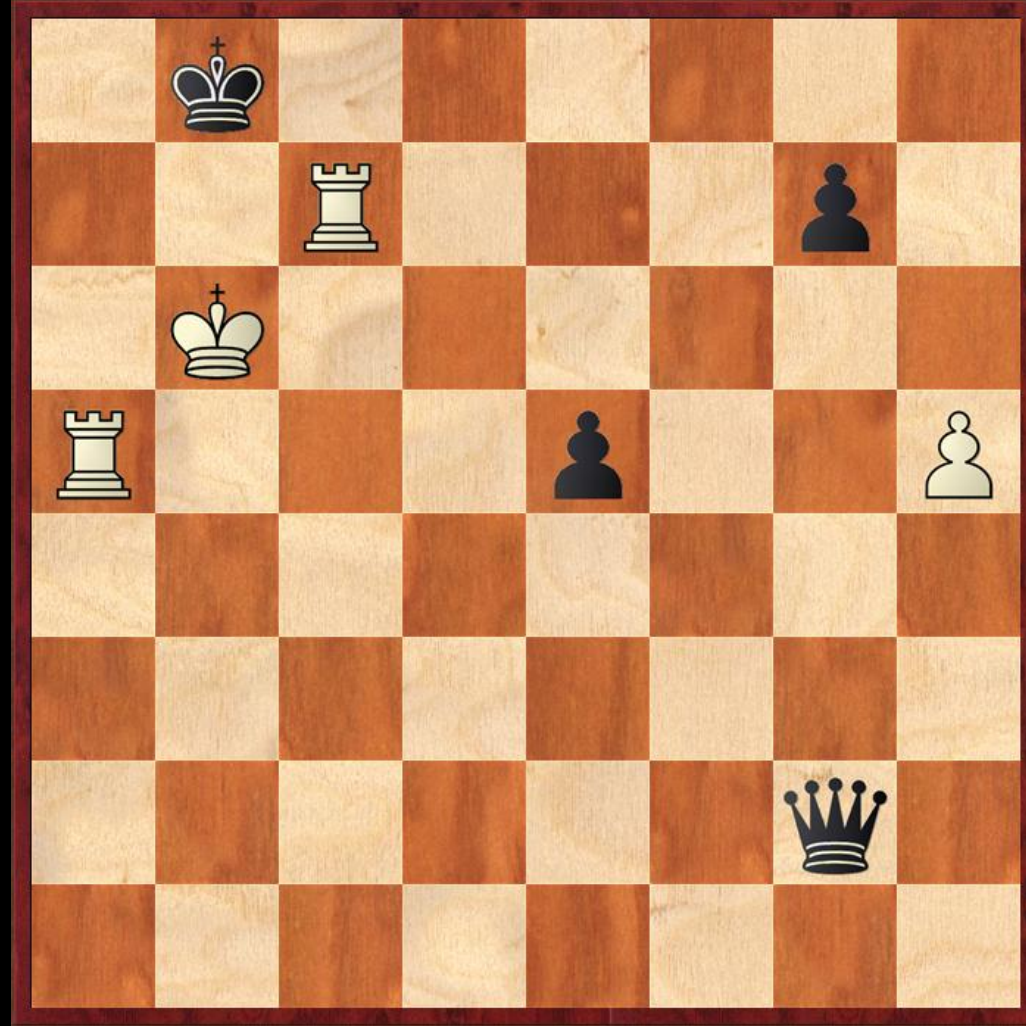
Beyaz oynar ve kazanır

PROBLEM



Beyaz oynar ve 2 hamlede mat eder

KOMBİNEZON



Beyaz oynar ve kazanır