

SATRANÇ: OYUN, SPOR, BİLİM VE SANAT

Satranç Turnuvalarına Hazırlık

Ergin ÇİFTÇİ

www.erginciftci.com



TÜRKİYE SATRANÇ FEDERASYONU

ANKARA İL TEMSİLCİLİĞİ



TÜRKİYE  BANKASI
Türkiye'nin Bankası

Türkiye Satranç Federasyonu Ana Sponsoru

[Ana Sayfa](#)

[Federasyon](#)

[İl Temsilciliği](#)

[Bağlantılar](#)

[İletişim](#)

[Duyurular](#)

Kaynaklar

[→ Turnuva Haberleri](#)

[→ Etkinlik Takvimi](#)

[→ Foto Galeri](#)

[→ Turnuva Kayıt](#)

[→ Organizasyon](#)

[→ Hakem-Antrenör Kursları](#)

[→ Ankara Database](#)

[→ Turnuva Sonuçları 2009-2010](#)

[→ Turnuva Sonuçları 2010-2011](#)

[→ Turnuva Sonuçları 2011-2012](#)

[→ Hakemlerimiz](#)

[→ Hakemler ve Görevlendirmeler](#)

TSF Ankara

1.Şair İlhami Çiçek'i Anma Satranç Turnuvası

"Uzun bir nehirdir satranç"
— ŞAİR İLHAMİ ÇİÇEK —
SATRANÇ
TURNUVASI
13-14-15 Haziran 2019

Son Kayıt
11 Haziran
2019

Bilgi ve Başvuru için
www.birekvalidir.com
www.ankara.tsf.org.tr

ÖDÜLLER
1. 3500 TL
2. 1500 TL
3. 1000 TL
4. 500 TL
5. 200 TL

Yarı:TOBB Ekonomi ve Teknoloji Üniversitesi

13-15 Haziran 2019 tarihlerinde 1.Şair İlhami Çiçek'i Anma Satranç Turnuvası düzenlenecektir. Turnuvada sporcular Açık Kategori olmak üzere tek kategoride yarışacaklardır. Kontenjan maksimum ratingi en yüksek 64 sporcu ile sınırlıdır. Detaylar yönergede yer almaktadır.

[Turnuva Yönergesi / Turnuva Kayıt](#)

“Uzun bir nehirdir satranç”

— ŞAİR İLHAMİ ÇİÇEK —

SATRANÇ TURNUVASI

13-14-15 Haziran 2019

Son Başvuru
11 Haziran
2019

Bilgi ve Başvuru için
www.bilmekvaktidir.com
www.ankara.tsf.org.tr

ÖDÜLLER

1. 3500 TL
2. 1500 TL
3. 1000 TL
4. 500 TL
5. 200 TL



Yer: TOBB Ekonomi ve Teknoloji Üniversitesi



1.ŞAİR İLHAMİ ÇİÇEK'İ ANMA TURNUVASI YÖNERGESİ

İLİ	ANKARA	İLÇESİ	ÇANKAYA
YARIŞMA ADI	1.ŞAİR İLHAMİ ÇİÇEK'İ ANMA TURNUVASI		
BAŞLAMA-BİTİŞ TARİHİ	13.06.2019 15.06.2019	YERİ	TOBB ETÜ ÜNİVERSİTESİ
SON BAŞVURU TARİHİ	11.06.2019 17:00	SİSTEM	İSVİÇRE SİSTEMİ / 6 TUR
DÜŞÜNME SÜRESİ	90'+30" EKLEMELİ TEMPO		
ORGANİZASYON	BİLMEKVAKTİDİR.COM		

1. GENEL HÜKÜMLER

- 1.1 TSF satranç yarışmaları talimatları, prosedürleri ve uygulama yönergeleri ile FIDE Satranç Kuralları geçerlidir.

2. KATILIM ve BAŞVURU

- 2.1 Turnuvaya TSF Lisansına sahip 2018-2019 yılı vizesi yapılmış, 2009 ve öncesinde doğan sporcular katılabilir.
- 2.2 Turnuvada sporcular Açık Kategori olmak üzere tek kategoride yarışacaklardır. Kontenjan maksimum ratingi en yüksek 64 sporcu ile sınırlıdır.
- 2.3 Başvurular www.ankara.tsf.org.tr adresinden online olarak yapılacaktır.
- 2.4 Başvurularda; sporcunun adı soyadı, doğum tarihi (gün, ay yıl), TC. Kimlik Numarası, UKD, (varsa) ELO puanı ile FIDE ID kodunun, ayrıca telefon numarasının eksiksiz olarak bulunması zorunludur. Geç kayıt veya eksik bilgidен kaynaklanacak hak kayıplarından başvuru sahipleri sorumludur.
- 2.5 Tüm katılımcıların kayıt kontrol işlemini Teknik Toplantı öncesi tamamlamaları gerekmektedir.
- 2.6 Birinci Tur eşlendirmesi belirtilen programa göre yapılacaktır. Kayıt kontrol süresinden sonra gelen sporcular yarışmaya alınmaz.
- 2.7 Birinci tur başladıktan sonra gelen sporcular bir sonraki tura alınır. İkinci turdan önce sıralama yenilenecek 2. tur eşlendirmesi yapılır. İkinci tur eşlendirmesi duyurulduktan sonra yarışmaya yeni sporcu alınmaz.

3. EŐITLİK BOZMA

- 3.1 Derecelerin eş puanla paylaşılması halinde sırası ile: Buchholz-1 (alttan), Sonneborn-Berger, Bucholz Bucholzu, Aralarındaki Maç, Galibiyet Sayısı ve Kura Çekimi eşitlik bozma yöntemleri uygulanır.
- 3.2 Berger Sistemde, derecelerin eş puanla paylaşılması halinde sırası ile; Aralarındaki Maç, Sonneborn-Berger, Galibiyet Sayısı, Siyahla En Çok Oynayan ve Kura Çekimi eşitlik bozma yöntemleri uygulanır.

4. DEĞERLENDİRME

- 4.1 Turnuva sonuçları UKD ve ELO hesaplamalarında kullanılacaktır.

5. ÖDÜLLER

- 5.1 Turnuvada ilk üç dereceyi elde eden sporculara Plaket ve Üçüncüye 1.000 ₺ Dördüncüye 500 ₺ Birinciye 3.500 ₺ İkinciye 1.500 ₺ Beşinciye 200 ₺ nakdi ödül final sıralamaya göre verilecek olup, paylaşılacaktır.
- 5.2 Turnuvadan çıkartılan, son turda hükmen kaybeden ve başhakem aksi yönde karar vermemişse, ödül törenine katılmayan sporcular hak iddia edemezler.

6. İTİRAZ

- 6.1 İtiraz kurulu oluşturulmayacaktır. Başhakemin kararı kesindir.
- 6.2 İtirazlar, itiraza ilişkin maçın oynandığı turun bitiminden itibaren 15 (onbeş) dakika içinde yazılı olarak Başhakeme yapılmalıdır.

7. BİLDİRİM

- 7.1 Eşlendirmede Swiss Manager Unicode yazılımı kullanılacaktır.
- 7.2 urnuva da FIDE Satranç Kuralları 6.7.1 uyarınca hükmen yenik sayılma süresi 30 (otuz) dakika olarak belirlenmiştir. Satranç tahtasının başına, hükmen yenik sayılma süresinden sonra gelen bir oyuncu, hakem aksi yönde karar vermemişse oyunu kaybeder. Bu süre hakemin turu başlattığı andan itibaren hesaplanır.
- 7.3 FIDE Satranç Kuralları 9.1.2 geçerlidir.
- 7.4 FIDE Satranç Kuralları 11.3.2.1 ve 11.3.2.2 uyarınca; bir oyun sırasında, bir oyuncunun oyun sahasında cep telefonu, elektronik haberleşme aracı veya satranç hamleleri önerebilecek her hangi bir cihaz bulundurması

1.ŞAİR İLHAMİ ÇİÇEK'İ ANMA TURNUVASI YÖNERGESİ

yasaktır. Bu türden bir cihazı oyun sahasında üzerinde bulundurduğu belirgin/aşikâr ise söz konusu oyuncu oyunu kaybedecektir. Rakibi kazanacaktır.

- 7.5 Başhakem, katılımcı sayısına göre tur sayısını, programını ve eşlendirme sistemini değiştirmeye yetkilidir; olası böylesi bir değişiklik Teknik Toplantı'da duyurulur.
- 7.6 Tüm eşlendirme ve sonuçlar yarışma salonunda panolarda ve ankara.tsf.org.tr web sayfasında duyurulacaktır.
- 7.7 Yönergede 2.4 maddesinde belirtilenlerden başka yollarla yapılacak başvurulardan dolayı kaybedilecek haklardan TSF sorumlu olmayacaktır.
- 7.8 Turnuvanın başlangıç sıralamasında "Maksimum Rating" sistemi uygulanacaktır. Maksimum Rating, başlangıç sıralamasında sporcunun ELO ve UKD listelerindeki en yüksek puanını dikkate alan sıralama sistemidir.
- 7.9 Turnuvada güncel UKD/ ELO listesi kullanılacaktır.
- 7.10 Tüm katılımcılar bu yönergeyi okumuş ve uymayı kabul etmiş sayılırlar.

8. İLETİŞİM

8.1. Turnuva Direktörü : Mehmet Latif Çiçek

İletişim Telefonu : 0536 8575014

9. PROGRAM

TURNUVA PROGRAMI		
Tarih	Saat	Açıklama
13 Haziran 2019 Perşembe	09:00 – 09:30	Kayıt Kontrol İşlemlerinin Başlaması - Bitişi
	09:30	Teknik Toplantı
	09:50	1.Tur Eşlendirmesinin İlanı
	10:00	1. Tur
	15:00	2. Tur
14 Haziran 2019 Cuma	09:00	3. Tur
	15:00	4. Tur
15 Haziran 2019 Cumartesi	09:00	5. Tur
	15:00	6. Tur
	Son Turun Bitiminden Sonra	ÖDÜL TÖRENİ



TÜRKİYE SATRANÇ FEDERASYONU

ANKARA İL TEMSİLCİLİĞİ



TÜRKİYE BANKASI
Türkiye'nin Bankası
Türkiye Satranç Federasyonu Ana Sponsoru

[Ana Sayfa](#)[Federasyon](#)[İl Temsilciliği](#)[Bağlantılar](#)[İletişim](#)[Duyurular](#)

Kaynaklar

[→ Turnuva Haberleri](#)[→ Etkinlik Takvimi](#)[→ Foto Galeri](#)[→ Turnuva Kayıt](#)[→ Organizasyon](#)[→ Hakem-Antrenör Kursları](#)[→ Ankara Database](#)[→ Turnuva Sonuçları 2009-2010](#)[→ Turnuva Sonuçları 2010-2011](#)[→ Turnuva Sonuçları 2011-2012](#)[→ Hakemlerimiz](#)[→ Hakemler ve Görevlendirmeler](#)

1.Şair İlhami Çiçek'i Anma Satranç Turnuvası KAYIT FORMU

Turnuva kaydının gerçekleşmesi için vizeli olmak gerekmektedir.
Bilgiler lisans bilgi sisteminden kontrol edilecektir.

TC Kimlik No Giriniz

Toplam Kayıt: 58

AD	SOYAD	İL	ELO	UKD	KATEGORİ
FERİT TUNA	KÜREKÇİ	ANKARA		1865	
KEMAL	DEMİRCİ	ANKARA		1214	
BERİL TUANA	DEMİRCİ	ANKARA		0	
YİĞİT ENES	DURMAZ	ANKARA		1134	
İBRAHİM	SEVİN	ANKARA	1732	1812	
GÖKHAN	DEMİROK	ANKARA		1034	



TÜRKİYE SATRANÇ FEDERASYONU

ANKARA İL TEMSİLCİLİĞİ



TÜRKİYE BANKASI
Türkiye'nin Bankası
Türkiye Satranç Federasyonu Ana Sponsoru

Ana Sayfa

Federasyon

İl Temsilciliği

Bağlantılar

İletişim

Duyurular

Kaynaklar

→ Turnuva Haberleri

→ Etkinlik Takvimi

→ Foto Galeri

→ Turnuva Kayıt

→ Organizasyon

→ Hakem-Antrenör Kursları

→ Ankara Database

→ Turnuva Sonuçları 2009-2010

→ Turnuva Sonuçları 2010-2011

→ Turnuva Sonuçları 2011-2012

→ Hakemlerimiz

→ Hakemler ve Görevlendirmeler

1.Şair İlhami Çiçek'i Anma Satranç Turnuvası KAYIT FORMU

Ad	ERGİN	Soyad	ÇİFTCİ
TC Kimlik No		Lisans İl	ANKARA
Kategori	--	Doğum Tarihi	
UKD	1951	ELO	
Telefon		Email (*)	
FIDE ID (*)			

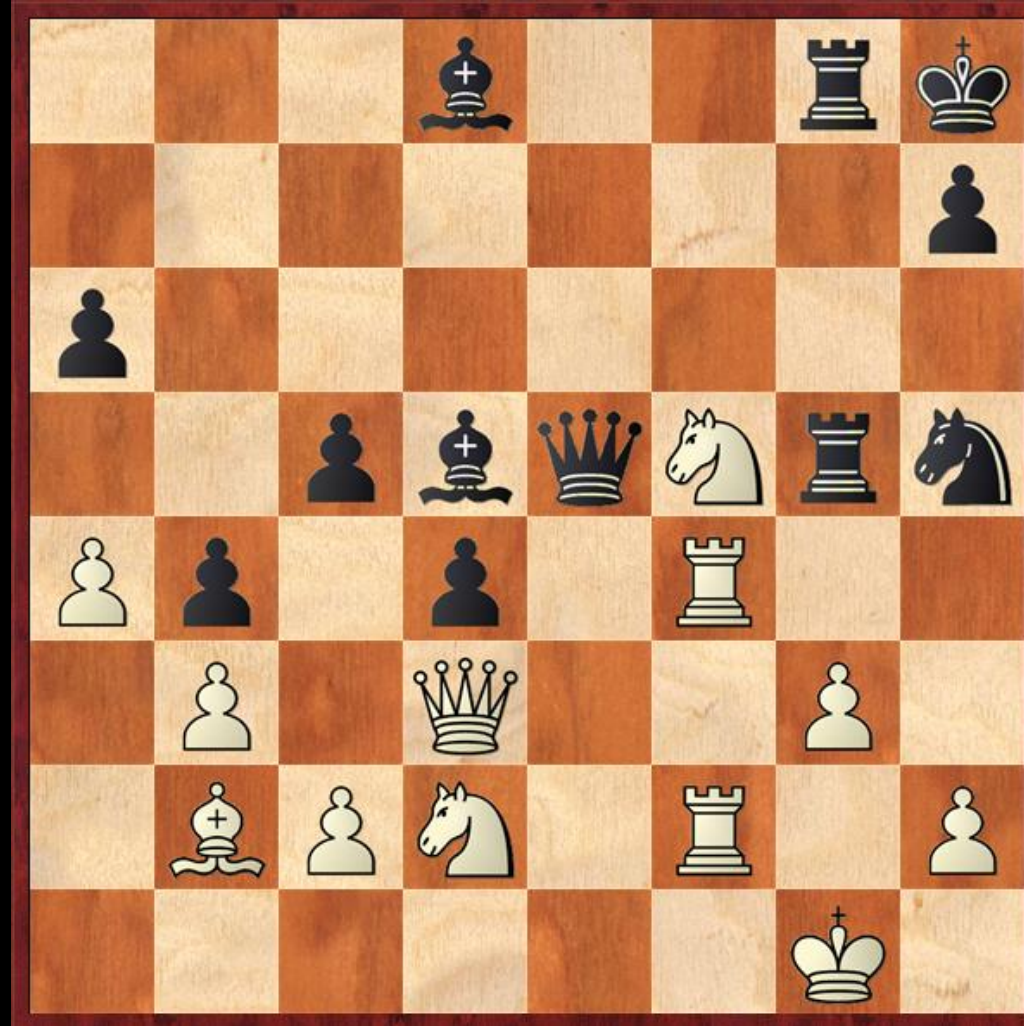
Önemli Not:

- Sporcu'ya ait E-posta adresinin girilmesi zorunludur
- FIDE ID sahibi sporcular kayıt esnasında FIDE ID alanını doldurmalıdır. FIDE ID sorgulama için [tıklayınız](#)

VAZGEÇ

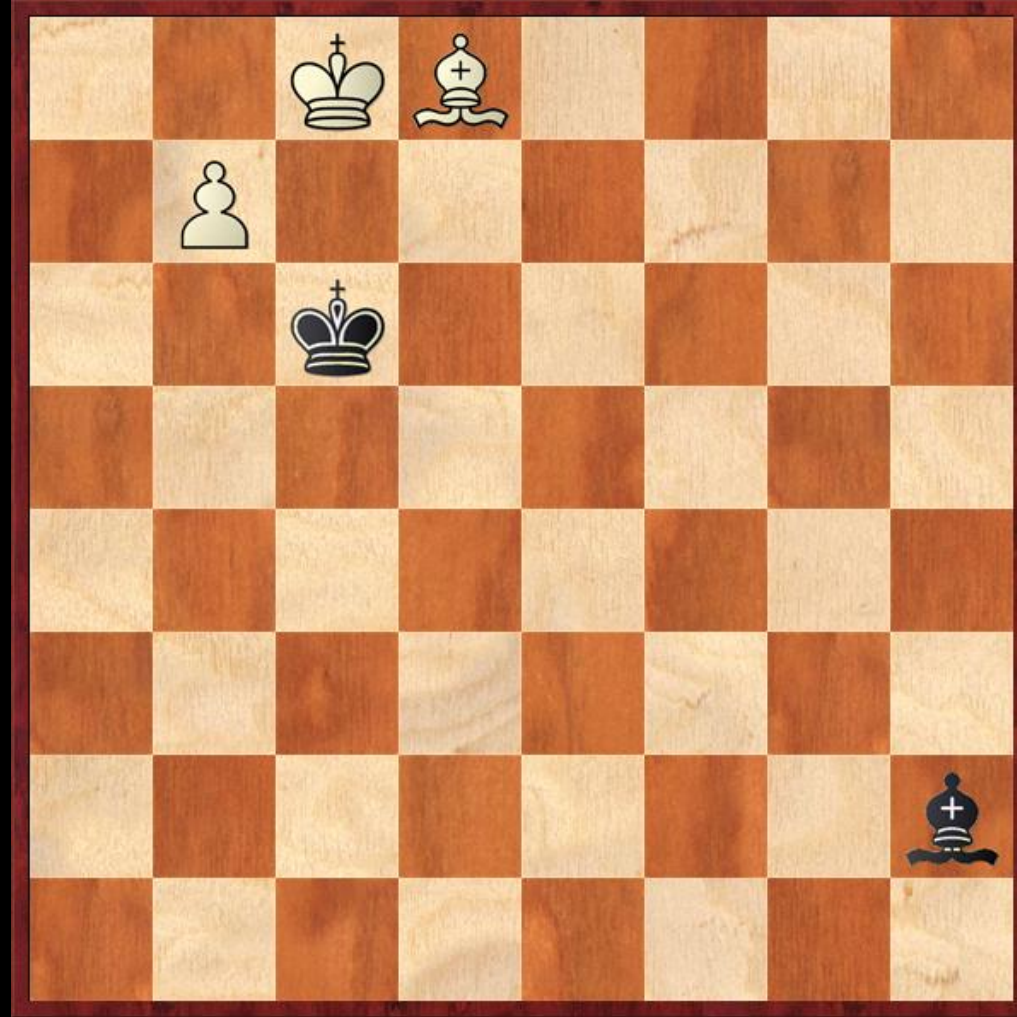
KAYDET

KOMBİNEZON



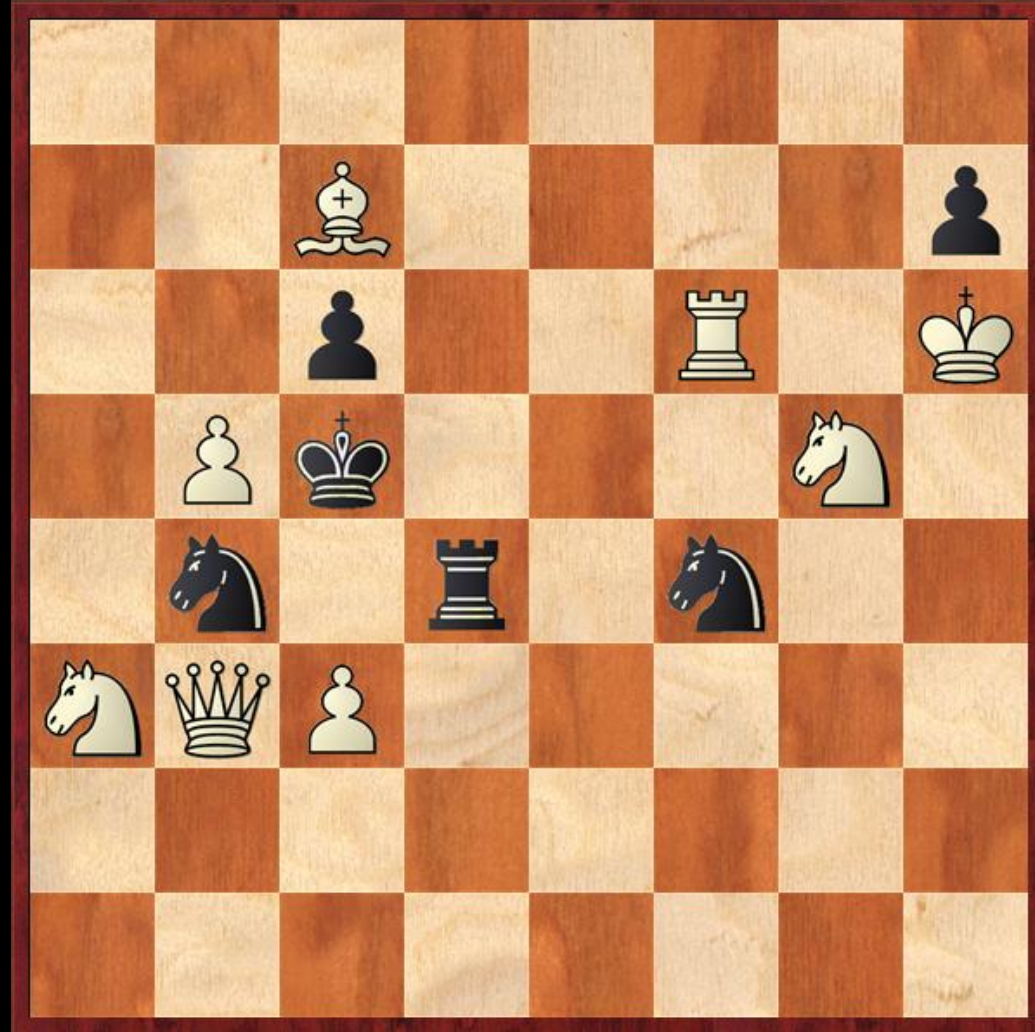
Beyaz oynar

ETÜD



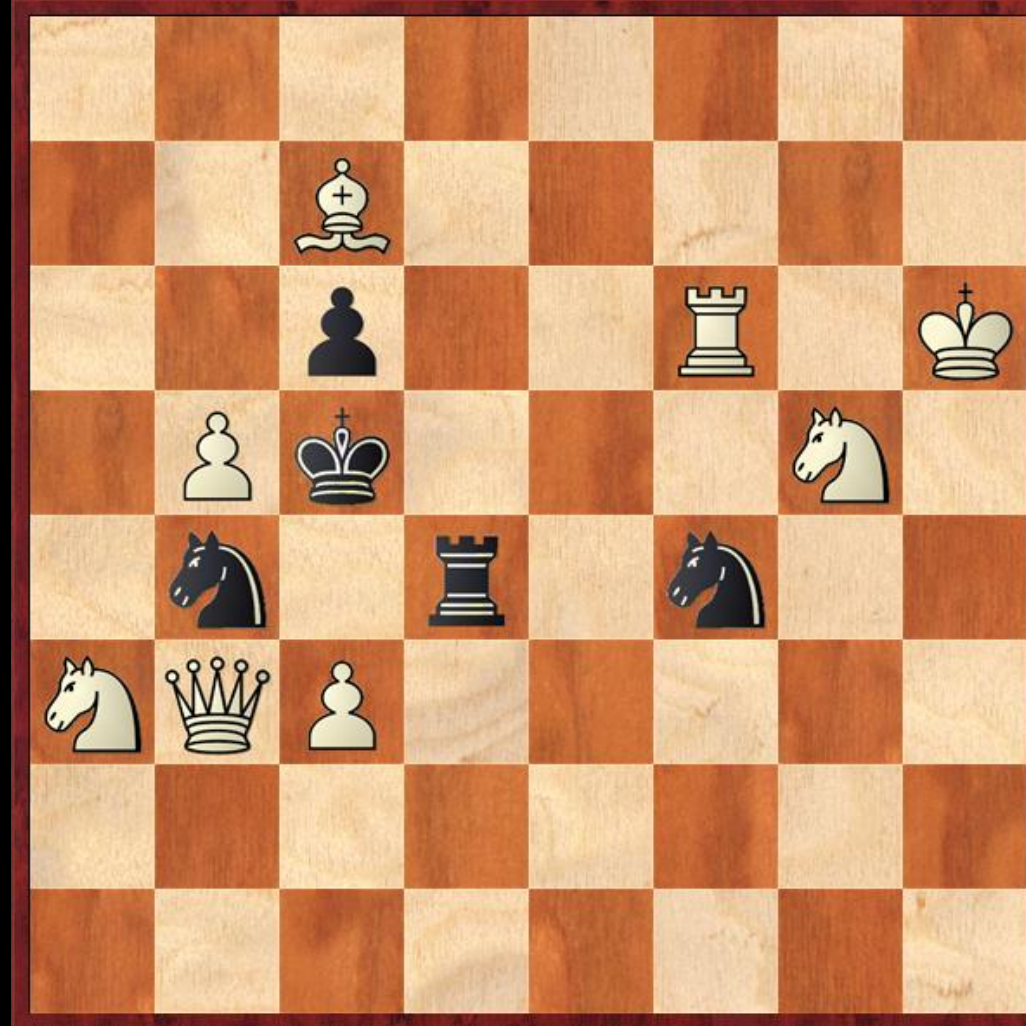
Beyaz oynar ve kazanır

PROBLEM



Beyaz oynar ve 2 hamlede mat eder

PROBLEM



Beyaz oynar ve 2 hamlede mat eder